



Исх. № 027-А от «20» января 2023 г.

Начальнику службы механизации и транспорта
ПО «Череповецкие ЭС», Вологодского филиала ПАО
«Россети Северо-Запад»
Александр Хабарову

ООО АЗСМ «Прогресс» - предприятие с большим опытом проектирования, разработки и производства спецтехники на гусеничном ходу для различных отраслей Российской промышленности. В настоящее время завод обладает исследовательскими, конструкторско-технологическими и рабочими кадрами высокой квалификации, технологическим и испытательным оборудованием

Одной из основных производственных стратегий АЗСМ «Прогресс» является качество выпускаемой продукции сервисное обслуживание, компетентность сотрудников и отработанное годами производство позволяют предлагать Вам лучшую гусеничную спецтехнику в своем классе тракторов.

Базовая машина МСН-10 (модернизированный аналог ТТ-4М) отлично зарекомендовала в экстремальных условиях эксплуатации за счет сочетания высоких потребительских качеств.

В соответствии с Вашим запросом предлагаем к поставке:

✓ Бурильно крановую машину на шасси МСН-10

Назначение:

Бурильно крановая машина МСН-10 применяется для строительства линий электропередач и связи, работ по обслуживанию и ремонту электросетей, натяжки проводов, для строительных и погрузо-разгрузочных работ.

Основные характеристики:

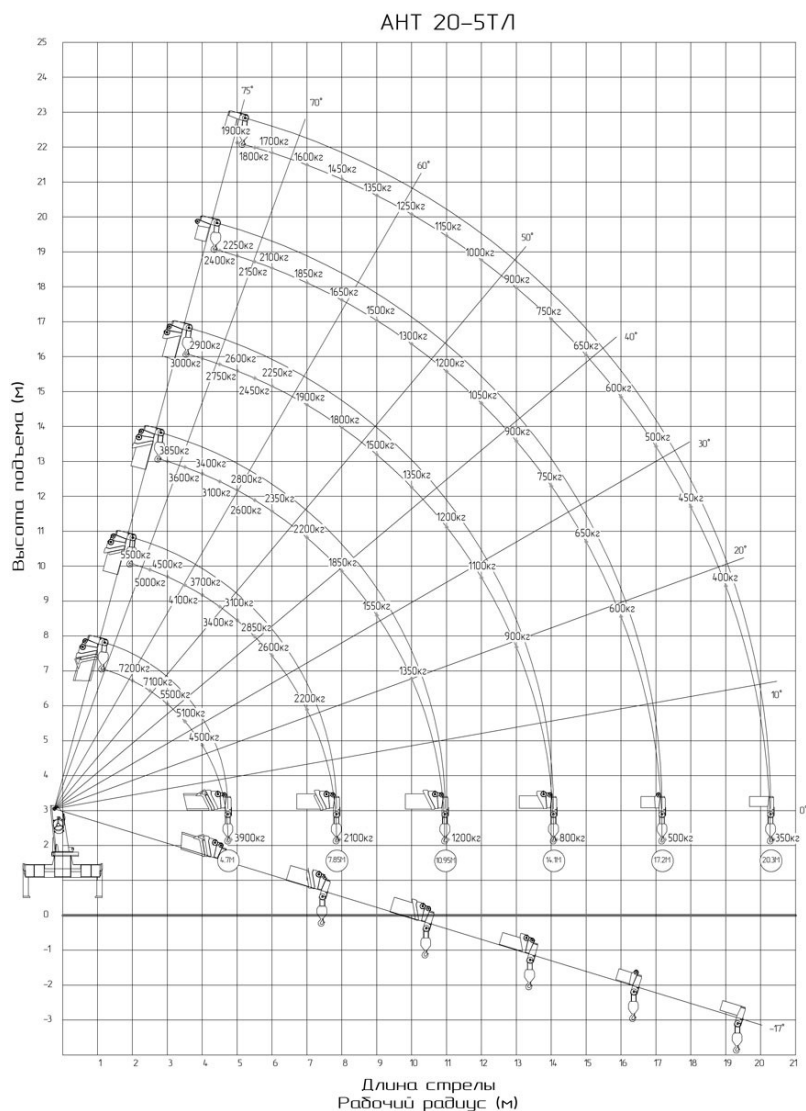
Марка базового шасси	МСН-10-001
Тип двигателя	Гусеничный
Тяговый класс	4
Номинальное тяговое усилие кН (тс)	39,2 (4)
Скорость движения машины передним ходом без нагрузки, км/ч:	
- Максимальная	10,23
Скорость движения задним ходом, км/ч	3,48 ... 6,70
Габаритные размеры, мм:	
- Длина в транспортном положении/с КМУ	6070/9030
- Ширина/с КМУ	2500/3200
- Высота до верха кабины/с БКУ	2957/3750
Продольная база, мм	2880
Колея, мм	2050
Дорожный просвет, мм	537
Максимальная глубина преодолеваемого брода, м	0,8
Масса, кг:	
- Сухая конструктивная без технологического оборудования	13960
- Эксплуатационная	14450
- с крановой установкой и кузовом	17800
Углы статической устойчивости, рад (град)	



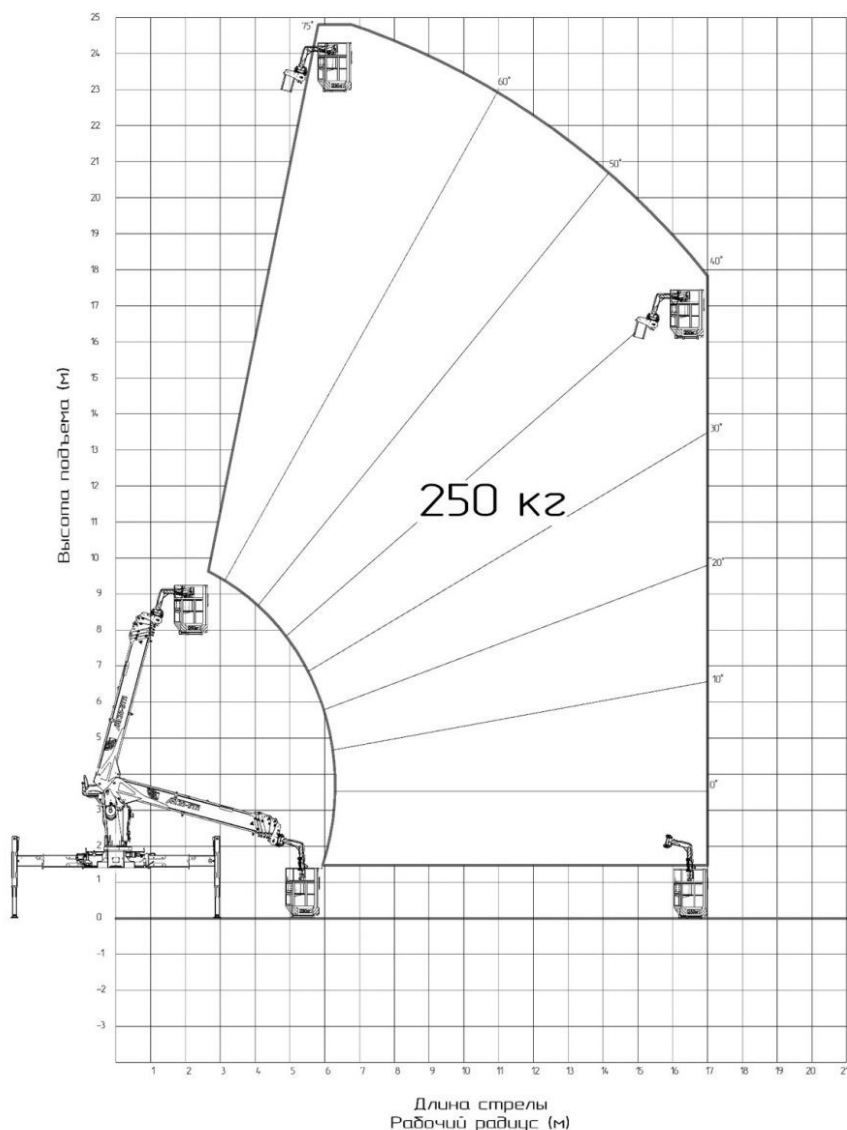
- Продольный на уклоне	0,75 (43)
- На подъёме	1,01 (58)
- Поперечный	0,73 (42)
Предельно допустимый угол наклона при движении, рад (град):	
- В продольном направлении	0,44 (25)
- В поперечном направлении	0,34 (20)
Среднее статическое давление гусеницы на грунт МПа (кг/см ²)	0,043 (0,435)
Ёмкость топливного бака, л	200
Характеристики КМУ АНТ 20-5ТЛ	
Грузовой момент, тм	20 (21*)
Грузоподъемность нетто максимальная (на минимальном рабочем вылете), тонн/метр	7,5/2*
Грузоподъемность нетто на максимальном вылете стрелы, тонн/метр	0,35/20,3*
Максимальный вылет стрелы, м	20,3
Минимальный вылет стрелы, м	1,2
Минимальный рабочий вылет стрелы, м	2,5
Угол поворота колонны, град.	360 (непрерывно)
Угол наклона стрелы/скорость, град./сек.	От -17 до +80 / 18
Скорость вращения, об/мин	2
Максимальная высота подъема, м	23
Максимальный рабочий радиус, м	20,3
Максимальная глубина опускания	19,5 м
Крутящий момент механизма поворота, тм	2
Место управления	С сиденья
Опорные балки	С гидравлическим приводом
Лебедка	С гидравлическим приводом
Диаметр каната	– 10 мм
Длина	– 120 м
Расход рабочей жидкости, л/мин	60
Рабочее давление, bar	240
Встроенный гидробак, л	170 л
Комплектация	Гидровращатель, шнек с буром, дополнительная гидролиния
Глубина бурения	4500 мм
Тип привода бурильного инструмента	Гидравлический
Диаметр бурения	360 мм
Вращение бурового инструмента	35 об/мин
Крутящий момент гидровращателя бура	7000 Нм
Буровой инструмент	
Забурник Диаметр 360 мм с винтовым шнеком	2500 мм
Забурные части	Для грунтов 5-6 категории, резцы скальные



Удлинитель шнека	Телескопический длиной 2000 мм
Пассажирская люлька	
Назначение	подъем людей и грузов малой массы на высоту для выполнения ремонтно-монтажных работ рассчитана на подъем двух человек
Грузоподъемность	250 кг
Длина	1560 мм
Ширина	650 мм
Кронштейн	с быстросъемным устройством



Грузовысотные характеристики КМУ АНТ 20-5Т/1



Зона обслуживания пассажирской люльки

Комплектация поставки:

- шасси МСН-10 с одноместной модульной кабиной имеющей улучшенные показатели эргономики, современное оборудование и внешний вид;
 - ✓ ДВС – ЯМЗ 236 М2 мощность 180 л/с (производства ПАО «АВТОДИЗЕЛЬ»);
 - ✓ предпусковой жидкостный подогреватель;
 - ✓ рычажно-балансирная ходовая система с пятью опорными катками;
 - ✓ стальная мелкозвенчатая гусеница (500 мм);
 - ✓ механическая трансмиссия;
 - ✓ воздушный отопитель кабины оператора;
 - ✓ улучшенное освещение рабочей зоны;
- КМУ АНТ 20-5ТЛ с бурильным оборудованием и люлькой;
- бульдозерный отвал ОБГН-4;
- привод гидронасосов рабочего оборудования посредством выключаемой раздаточной коробки;
- комплект ЗИП и инструмента;



ПРОГРЕСС
АЛТАЙСКИЙ ЗАВОД
САМОХОДНЫХ МАШИН

656037, Алтайский край
г. Барнаул, пр. Ленина, 140 Б
Тел./факс: (3852) 59-25-60, 77-25-60
E-mail: azsm_sb@mail.ru azsm22@mail.ru
Сайт: azsm.ru

- разрешительная и техническая документация.

**Стоимость Бурильно крановой машины МСН-10 в указанной комплектации
16 845 000 рублей с НДС 20%.**

Срок изготовления в настоящее время составляет 30 - 40 рабочих дней.

Условия поставки: самовывоз со склада АЗСМ «Прогресс» г. Барнаул.

Гарантия 12 месяцев или 1000 моточасов.

Срок действия предложения до 31.03.2023.

С уважением,
директор по маркетингу и сбыту
ООО АЗСМ «Прогресс»

Балабаев Роман Викторович
8 (3852)59-25-61 + 7-960-943-7302